

新型コロナウイルス感染症対策の緩和について

平素より、会員の皆様には感染拡大防止に多大なるご協力をいただき誠にありがとうございます。

令和5年2月21日、神奈川県よりマスク着用の考え方が見直しされ、令和5年3月13日以降、マスク着用は個人の判断に委ねることを基本とし、一定の場合にマスク着用を推奨することが発表されました。

当倶楽部におきましても、神奈川県の方針を受け下記の通り新型コロナウイルス感染症対策を緩和させていただきます。

引き続きゴルフ場業界のガイドラインに基づき、ご来場されるお客様が安心してプレーを楽しんでいただけますよう、必要な対策を講じてまいりますので、ご理解とご協力を賜りますようお願い申し上げます。

- ◇ 令和5年3月13日(月)以降、クラブハウス内及びプレー中のマスク着用は、ご来場の皆様のご判断に委ねさせていただきます。
- ◇ マスク着用以外の来場時の検温、消毒についても任意とさせていただきます。
お客様の体調管理にご利用ください。
- ◇ アクリル板につきましては、当面の間設置を継続させていただきます。
- ◇ 従業員につきましては、屋外で勤務するキャディ(任意)を除き、当面の間マスク着用を継続させていただきます。

今後も政府並びに神奈川県の方針等に応じて対策を講じてまいりますので、何卒、ご理解、ご協力を賜りますようお願いいたします。

最新情報につきましてはホームページにて随時ご案内いたしますので、ご確認いただけますようお願い申し上げます。

新型コロナウイルス感染症への取り組みとお願いについて

平素より、会員の皆様には感染拡大防止に多大なるご協力をいただき誠にありがとうございます。

令和4年5月20日、神奈川県より、「マスク着用を推奨する場合」および「マスク着用が不要な場合」が発表されました。マスク着用は従来同様、基本的な感染防止対策として大変重要ですが、神奈川県が示した新たなマスク着用の基本方針に基づき、下記の通り感染防止策を講じたうえで営業を行ってまいりますので、お客様におかれましては万全な感染防止対策にご理解とご協力を賜りますようお願い申し上げます。

【屋外・屋内におけるマスクの着用について】

- ① ご来場時は、必ずマスクの着用をお願いいたします。
- ② クラブハウス(レストラン)内やコース売店など屋内施設においては、飲食時を除き必ずマスクの着用をお願いいたします。また、会話される場合は周囲に十分なご配慮をお願いいたします。
- ③ コース内においても原則マスクの着用をお願いします。
ただし、2m以上の身体的距離が確保できている場合はマスクをお外しいただいても構いません。
- ④ カートに乗車する際は、必ずマスクの着用をお願いいたします。
- ⑤ 特に夏場については、熱中症予防の観点から屋外で2m以上の身体的距離がとれている場合等では、マスクを外すことを推奨いたします。

※ キャディについても、屋外で2m以上の身体的距離がある場合は同様の対応とさせていただきますので、あらかじめご了承ください。

今後も政府並びに神奈川県のと要請等に応じて、営業方針の変更あるいは追加の感染防止対策を講じる場合がございますので、何卒、ご理解、ご協力を賜りますようお願いいたします。

最新情報につきましてはホームページにて随時ご案内いたしますので、ご確認いただきますようお願い申し上げます。

まん延防止等重点措置解除に伴う営業のご案内について

平素より、会員の皆様には感染拡大防止に伴う当倶楽部の対策について多大なるご理解とご協力を賜り厚く御礼申し上げます。

政府による18都道府県へのまん延防止等重点措置の解除に伴い、当倶楽部では本日3月22日より、レストラン及びコース売店における酒類提供時間の制限を解除させていただきます。

引き続き感染防止策を講じたうえで営業を行ってまいりますので、ご来場の皆様におかれましては何卒ご理解ご協力を賜りますようお願い申し上げます。

- ◇ レストラン・コース売店での酒類提供時間の制限を解除いたします(オープン時よりご提供させていただきます)。車を運転される方への酒類のご提供は差し控えさせていただきます。
- ◇ 酒類の持ち込みは固くお断りさせていただきます。持ち込みされた場合は退場とさせていただきます。
- ◇ レストランでは引き続き、アクリル板の設置・ソーシャルディスタンスの確保・換気徹底等の対策を講じながら営業を行ってまいります。



<レストラン>
中央にアクリル板を設置し、
テーブルの幅を通常の2倍に
広げソーシャルディスタンスを
確保しております。



<レストラン>
空気清浄機を10台設置
しております。

今後も政府並びに神奈川県等の要請等に応じて、営業方針の変更あるいは追加の感染防止対策を講じる場合がございますので、何卒、ご理解、ご協力を賜りますようお願いいたします。

最新情報につきましてはホームページにて随時ご案内いたしますので、ご確認いただきますようお願い申し上げます。

2022年1月21日 更新

まん延防止等重点措置に伴う営業のご案内について

平素より、会員の皆様には感染拡大防止に伴う当倶楽部の対策について多大なるご理解とご協力を賜り厚く御礼申し上げます。

政府による13都県へのまん延防止等重点措置に伴う神奈川県からの要請を受け、当倶楽部では1月21日より解除されるまでの間、レストラン及びコース売店における酒類の提供を11時からとさせていただきます。

引き続き感染防止策を講じたくて営業を行ってまいりますので、ご来場の皆様におかれましては何卒ご理解ご協力を賜りますようお願い申し上げます。

- ◇ レストラン・コース売店での酒類の提供は11時からとさせていただきます。
(車を運転される方への酒類のご提供は差し控えさせていただきます)
- ◇ 酒類の持ち込みは固くお断りさせていただきます。持ち込みされた場合は退場とさせていただきます。

今後も政府並びに神奈川県の要請等に応じて、営業方針の変更あるいは追加の感染防止対策を講じる場合がございますので、何卒、ご理解、ご協力を賜りますようお願いいたします。

最新情報につきましてはホームページに随時ご案内させていただきますので、ご確認いただきますようお願い申し上げます。

2021年9月30日 更新

緊急事態宣言及びまん延防止等重点処置解除に伴う営業のご案内について

平素より、会員の皆様には感染拡大防止に伴う当倶楽部の対策について多大なるご理解とご協力を賜り厚く御礼申し上げます。

政府より、27都道府県に発出している緊急事態宣言とまん延防止等重点措置を9月30日の期限で全て解除するとの発表がありました。解除に伴いまして、当倶楽部では10月1日よりレストラン及びコース売店における酒類の提供を再開いたします。

引き続き感染防止策を講じたくえで営業を行ってまいりますので、ご来場の皆様におかれましては何卒ご理解ご協力を賜りますようお願い申し上げます。

- ◇ 10月1日より、レストラン・コース売店で酒類の提供を再開いたします(車を運転される方への酒類のご提供は差し控えさせていただきます)。
- ◇ 酒類の持ち込みは固くお断りさせていただきます。持ち込みされた場合は退場とさせていただきます。

今後も政府並びに神奈川県等の要請等に応じて、営業方針の変更あるいは追加の感染防止対策を講じる場合がございますので、何卒、ご理解、ご協力を賜りますようお願いいたします。

最新情報につきましてはホームページに随時ご案内させていただきますので、ご確認いただきますようお願い申し上げます。

2021年9月15日 更新

緊急事態宣言延長に伴う営業のご案内について

平素より、会員の皆様には感染拡大防止に伴う当倶楽部の対策について多大なるご理解とご協力を賜り厚く御礼申し上げます。

政府より9月13日、緊急事態宣言の期限を9月30日までに延長するとの発表がありました。神奈川県も対象地域内に指定されておりますため、当倶楽部では引き続きレストラン・コース売店での酒類の提供を終日停止させていただきます。

当倶楽部では感染防止策を講じたうえで営業を行ってまいりますので、ご来場の皆様におかれましては何卒ご理解ご協力を賜りますようお願い申し上げます。

◇ 引き続き、レストラン・コース売店での酒類の提供を終日停止させていただきます。

◇ 酒類の持ち込みはこれまで通りお断りさせていただきます。

今後も政府並びに神奈川県の要請等に応じて、営業方針の変更あるいは追加の感染防止対策を講じる場合がございますので、何卒、ご理解、ご協力を賜りますようお願いいたします。

最新情報につきましてはホームページに随時ご案内させていただきますので、ご確認いただきますようお願い申し上げます。

緊急事態宣言延長に伴う営業のご案内について

平素より、会員の皆様には感染拡大防止に伴う当倶楽部の対策について多大なるご理解とご協力を賜り厚く御礼申し上げます。

政府より8月17日、緊急事態宣言の期限を9月12日までに延長するとの発表がありました。神奈川県も対象地域内に指定されておりますため、当倶楽部では引き続きレストラン・コース売店での酒類の提供を終日停止させていただきます。

当倶楽部では感染防止策を講じたうえで営業を行ってまいりますので、ご来場の皆様におかれましては何卒ご理解ご協力を賜りますようお願い申し上げます。

◇ 引き続き、レストラン・コース売店での酒類の提供を終日停止させていただきます。

◇ 酒類の持ち込みはこれまで通りお断りさせていただきます。

今後も政府並びに神奈川県の要請等に応じて、営業方針の変更あるいは追加の感染防止対策を講じる場合がございますので、何卒、ご理解、ご協力を賜りますようお願いいたします。

最新情報につきましてはホームページに随時ご案内させていただきますので、ご確認いただきますようお願い申し上げます。

2021年8月2日 更新

緊急事態宣言に伴う営業のご案内について

平素より、会員の皆様には感染拡大防止に伴う当倶楽部の対策について多大なるご理解とご協力を賜り厚く御礼申し上げます。

政府より、緊急事態宣言の対象地域を本日8月2日から6都府県に拡大するとの発表がありました。神奈川県も対象地域に指定されましたことを受け、当倶楽部では8月31日までの間、引き続きレストラン・コース売店での酒類の提供を終日停止させていただきます。

当倶楽部では感染防止策を講じたうえで営業を行ってまいりますので、ご来場の皆様におかれましては何卒ご理解ご協力を賜りますようお願い申し上げます。

◇ 引き続き、レストラン・コース売店での酒類の提供を終日停止させていただきます。

◇ 酒類の持ち込みはこれまで通りお断りさせていただきます。

今後も政府並びに神奈川県の要請等に応じて、営業方針の変更あるいは追加の感染防止対策を講じる場合がございますので、何卒、ご理解、ご協力を賜りますようお願いいたします。

最新情報につきましてはホームページに随時ご案内させていただきますので、ご確認いただきますようお願い申し上げます。

2021年7月21日 更新

神奈川県版緊急事態宣言に伴う営業のご案内について

平素より、会員の皆様には感染拡大防止に伴う当倶楽部の対策について多大なるご理解とご協力を賜り厚く御礼申し上げます。

神奈川県知事による神奈川県版緊急事態宣言を受け、当倶楽部では7月22日～8月22日までの間、レストラン・コース売店での酒類の提供を終日停止させていただきます。

引き続き、当倶楽部では感染防止策を講じたうえで営業を行ってまいりますので、ご来場の皆様におかれましては何卒ご理解ご協力を賜りますようお願い申し上げます。

◇ レストラン・コース売店での酒類の提供を終日停止させていただきます。

◇ 酒類の持ち込みはこれまで通りお断りさせていただきます。

今後も政府並びに神奈川県の要請等に応じて、営業方針の変更あるいは追加の感染防止対策を講じる場合がございますので、何卒、ご理解、ご協力を賜りますようお願いいたします。

最新情報につきましてはホームページに随時ご案内させていただきますので、ご確認いただきますようお願い申し上げます。

2021年7月12日 更新

まん延防止等重点措置に伴う営業のご案内について

平素より、会員の皆様には感染拡大防止に伴う当倶楽部の対策について多大なるご理解とご協力を賜り厚く御礼申し上げます。

神奈川県におけるまん延防止等重点措置が7月12日～8月22日まで延長となり、「横浜市」「川崎市」「相模原市」「厚木市」が対象区域となりました。葉山町は対象区域外となりましたが、酒類の提供は11時～20時までという神奈川県知事の要請に基づき営業を行わせていただきます。

引き続き、当倶楽部では感染防止策を講じたうえで営業を行ってまいりますので、ご来場の皆様におかれましては何卒ご理解ご協力を賜りますようお願い申し上げます。

◇ レストラン・コース売店でのお願い

- ・手指の消毒をお願いいたします。
- ・お食事の前後はマスクの着用をお願いいたします。
- ・会話はなるべくお控えいただきますようお願いいたします。
- ・お酒類のご提供は11時からとさせていただきます。

今後も政府並びに神奈川県の要請等に応じて、営業方針の変更あるいは追加の感染防止対策を講じる場合がございますので、何卒、ご理解、ご協力を賜りますようお願いいたします。

最新情報につきましてはホームページに随時ご案内させていただきますので、ご確認いただきますようお願い申し上げます。

まん延防止等重点措置に伴う営業のご案内について

平素より、会員の皆様には感染拡大防止に伴う当倶楽部の対策について多大なるご理解とご協力を賜り厚く御礼申し上げます。

6月21日より、神奈川県のみん延防止等重点措置の地域から葉山町が対象外となりましたことを受け、酒類のご提供を再開することといたしました。

引き続き、「新型コロナウイルス感染症拡大防止対策」を講じたうえで通常営業を行って参りますので、ご来場の皆様におかれましては、何卒ご理解ご協力を賜りますようお願い申し上げます。

◇ ご来場時のお願い

- ・クラブハウス受付に設置しております体温測定器にて、検温をお願いいたします。
(37.5℃以上の場合は、入場をご遠慮いただきます。)
- ・ジャケットの着用は、当面の間、不要とさせていただきます。

◇ クラブハウス内・コース内でのお願い

- ・ソーシャルディスタンスを保っていただきますようお願いいたします。
- ・クラブハウス内ではマスクの着用をお願いいたします。
- ・コース内におきましてもできる限りマスクの着用をお願いいたします。
- ・出入りの都度、こまめな手洗い、アルコール消毒をお願いいたします。
- ・コース売店での酒類の提供を再開いたします。

◇ レストランでのお願い

- ・お食事の前後は、マスクの着用をお願いいたします。
- ・レストラン内ではお静かな会食をお願いいたします。
- ・会話はなるべくお控えいただきますようお願いいたします。
- ・最終組ラウンド後、1時間までのご利用とさせていただきます。
- ・レストランでの酒類の提供を再開いたします。

◇ 浴場

- ・「密」を避けるため、20分程度の短時間でのご利用をお願いいたします。
- ・脱衣場ではマスクを外しての会話はお控えいただきますようお願いいたします。
- ・最終組ラウンド後、1時間までのご利用とさせていただきます。

今後も政府並びに神奈川県の実請等に応じて、営業方針の変更あるいは追加の感染防止対策を講じる場合がございますので、何卒、ご理解、ご協力を賜りますようお願いいたします。

最新情報につきましてはホームページに随時ご案内させていただきますので、ご確認いただきますようお願い申し上げます。

まん延防止等重点措置に伴うご来場に関するお願い

平素より、会員の皆様には感染拡大防止に伴う当倶楽部の対策について多大なるご理解とご協力を賜り厚く御礼申し上げます。

5月12日より、神奈川県「まん延防止等重点措置」の措置区域に葉山町も追加となりました。当倶楽部はこれを受け、解除されるまでの間、酒類のご提供を中止させていただきます。引き続き、「新型コロナウイルス感染症拡大防止対策」を講じたうえで通常営業を行って参りますので、ご来場の皆様におかれましては、何卒ご理解ご協力を賜りますようお願い申し上げます。

◇ ご来場時のお願い

- ・クラブハウス受付に設置しております体温測定器にて、検温をお願いいたします。
(37.5℃以上の場合は、入場をご遠慮いただきます。)
- ・ジャケットの着用は、当面の間、不要とさせていただきます。
- ・酒類の持ち込みはこれまで通りお断りいたします。

◇ クラブハウス内・コース内でのお願い

- ・ソーシャルディスタンスを保っていただきますようお願いいたします。
- ・クラブハウス内ではマスクの着用をお願いいたします。
- ・コース内におきましてもできる限りマスクの着用をお願いいたします。
- ・出入りの都度、こまめな手洗い、アルコール消毒をお願いいたします。
- ・コース売店での酒類の提供を中止させていただきます。

◇ レストランでのお願い

- ・お食事の前後は、マスクの着用をお願いいたします。
- ・レストラン内ではお静かな会食をお願いいたします。
- ・会話はなるべくお控えいただきますようお願いいたします。
- ・最終組ラウンド後、1時間までのご利用とさせていただきます。
- ・レストランでの酒類の提供を中止させていただきます。

◇ 浴場

- ・「密」を避けるため、20分程度の短時間でのご利用をお願いいたします。
- ・脱衣場ではマスクを外しての会話はお控えいただきますようお願いいたします。
- ・最終組ラウンド後、1時間までのご利用とさせていただきます。

今後も政府並びに神奈川県「まん延防止等重点措置」の要請等に応じて、営業方針の変更あるいは追加の感染防止対策を講じる場合がございますので、何卒、ご理解、ご協力を賜りますようお願いいたします。

最新情報につきましてはホームページに随時ご案内させていただきますので、ご確認いただきますようお願い申し上げます。

まん延防止等重点措置に伴うご来場に関するお願い

平素より、会員の皆様には感染拡大防止に伴う当倶楽部の対策について多大なるご理解とご協力を賜り厚く御礼申し上げます。

神奈川県は4月20日～5月11日まで「まん延防止等重点措置」の区域に指定されました。当倶楽部はこれを受け、これまでも増して、以下の通り「新型コロナウイルス感染症拡大防止対策」の徹底を図って参ります。ご来場の皆様におかれましては、何卒ご理解ご協力を賜りますようお願い申し上げます。

◇ ご来場時のお願い

- ・クラブハウス受付に設置しております体温測定器にて、検温をお願いいたします。
(37.5℃以上の場合は、入場をご遠慮いただきます。)
- ・ジャケットの着用は、当面の間、不要とさせていただきます。

◇ クラブハウス内・コース内でのお願い

- ・ソーシャルディスタンスを保っていただきますようお願いいたします。
- ・クラブハウス内ではマスクの着用をお願いいたします。
- ・コース内におきましてもできる限りマスクの着用をお願いいたします。
- ・出入りの都度、こまめな手洗い、アルコール消毒をお願いいたします。

◇ レストランでのお願い

- ・お食事の前後は、マスクの着用をお願いいたします。
- ・レストラン内ではお静かな会食をお願いいたします。
- ・会話はなるべくお控えいただきますようお願いいたします。
- ・最終組ラウンド後、1時間までのご利用とさせていただきます。

◇ 浴場

- ・「密」を避けるため、20分程度の短時間でのご利用をお願いいたします。
- ・脱衣場ではマスクを外しての会話はお控えいただきますようお願いいたします。
- ・最終組ラウンド後、1時間までのご利用とさせていただきます。

今後も政府並びに神奈川県のと要請等に応じて、営業方針の変更あるいは追加の感染防止対策を講じる場合がございますので、何卒、ご理解、ご協力を賜りますようお願いいたします。

最新情報につきましてはホームページに随時ご案内させていただきますので、ご確認いただきますようお願い申し上げます。

新型コロナウイルス感染症への取り組みについて

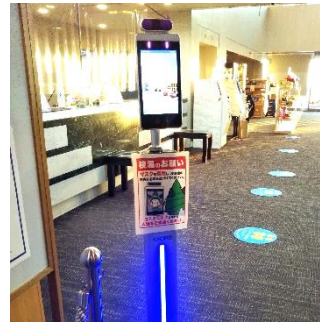
平素より、会員の皆様には感染拡大防止に伴う当倶楽部の対策について多大なるご理解とご協力を賜り厚く御礼申し上げます。

政府より2月2日、11都府県に発令されている緊急事態宣言について、栃木県を除いた10都府県で3月7日まで延長すると発表がありました。

当倶楽部では、1月17日、更なる感染症対策として非接触AI検温モニターを導入いたしました。ご来場時の体温が瞬時に計測されるため、従来よりもスムーズな検温が可能になりました。

引き続き、感染防止対策を講じたうえで営業を行ってまいりますので、ご理解とご協力を賜りますようお願い申し上げます。

◇フロントへ非接触AI検温モニターを新たに導入いたしました。



今後も政府並びに神奈川県 の要請等に応じて、営業方針の変更あるいは追加の感染防止対策を講じる場合がございますので、何卒、ご理解、ご協力を賜りますようお願いいたします。

最新情報につきましてはホームページに随時ご案内させていただきますので、ご確認いただきますようお願い申し上げます。

新型コロナウイルス感染症への取り組みとお願いについて

平素より、会員の皆様には感染拡大防止に伴う当倶楽部の対策について多大なるご理解とご協力を賜り厚く御礼申し上げます。

政府から二度目の緊急事態宣言が発令されました。対象期間は2021年1月8日(金)～2月7日(日)、対象区域は東京都、神奈川県、埼玉県、千葉県です。

当倶楽部では、日本ゴルフ場経営者協会の「新型コロナウイルス感染防止ガイドライン」に基づいて感染対策を実施し、神奈川県から感染防止対策に積極的に取り組んでいる事業所として「感染防止対策取組書」の認定を受けております。

引き続き、感染防止策を講じたうえで営業を行ってまいりますので、当倶楽部の感染防止対策にご理解とご協力を賜りますようお願い申し上げます。

【ご予約について】

- ① お電話でのご予約、**お問い合わせは9時～17時まで**とさせていただきます。
- ② 感染拡大防止のため**予約数を制限**させていただいておりますので、ご予約をお受けできない日がございます。ご了承くださいませようお願いいたします。
- ③ 当分の間、**当日、ご予約なしにキャンセル待ち**でご来場されましても**プレーいただけない場合**もございます。ご了承くださいませようお願いいたします。
- ④ キャンセルされる場合は、**必ず、お電話でのご連絡**をお願いいたします。

【入場・受付について】

- ① **ご来場時に検温**をさせていただきます。
- ② 体温が**37.5度以上**の方はご入場をお断りいたします。
- ③ 受付前に**手指の消毒**をお願いいたします。
- ④ 下記の項目に一つでも該当する方は、当施設のご利用をお断りいたします。
 1. 37.5度以上の発熱や風邪・咳の症状がある。
 2. 新型コロナウイルスに感染したと思われる症状(味覚・嗅覚異常等)がある。
 3. 海外から帰国後、2週間以内である。
 4. 2週間以内に新型コロナウイルスの感染者と接触している。
 5. 同居家族や身近に感染が疑われる方がいる。

【浴室・ロッカーについて】

- ① 浴室は**ご入浴・シャワー**ともにご利用いただけます。
- ② **ロッカー**はご利用いただけます。
- ③ できるだけ**短時間**でのご利用をお願いいたします。

【ラウンドについて】

- ① スループレーはお受けしていません。また、プレーは1ラウンドに制限させていただきます。
- ② 原則、ダイヤモンドコースはキャディ付プレー、エメラルドコースはセルフプレーとなります。
- ③ コース内においても原則マスクの着用をお願いいたします。
- ④ 感染防止に必要とされている社会的距離(ソーシャルディスタンス)が確保できている場合は、コース内でマスクをお外しいただいても構いません。
- ⑤ カートに乗車する際は必ずマスクの着用をお願いいたします。
- ⑥ キャディはマスクを着用して業務に当たりますので、ご了承ください。

【レストランについて】

- ① レストランの営業は、3～12月は6時45分から、1～2月は7時15分から営業させていただきますが、当日の組数、進行状況により変更させていただく場合がございます。
- ② メニューは通常通りご提供させていただいております。
- ③ コンパルルームは、ご利用人数を制限させていただいておりますので、ご利用に際しましてはお問い合わせください。また、ご利用は短時間をお願いいたします。

【ドレスコードについて】

- ① 当分の間、ジャケットの着用を不要とし、ゴルフウェアでのご来場を推奨いたします。
- ② 極力、ロッカールームのご利用を最小限にとどめていただきますようお願いいたします。

【その他】

- ① 室内の換気は空調効率を踏まえ、一定時間ごとに実施させていただきます。
- ② 同伴および紹介ゲスト様にも上記内容のご周知をお願いいたします。

上記のとおり感染予防対策を講じて営業させていただきますが、今後の政府並びに神奈川県のと要請等に応じて、営業方針の変更あるいは追加の感染防止対策を講じる場合がございますので、何卒、ご理解、ご協力を賜りますようお願いいたします。

最新情報につきましてはホームページに随時ご案内させていただきますので、ご確認いただきますようお願い申し上げます。

新型コロナウイルス感染予防及び拡散防止対策について

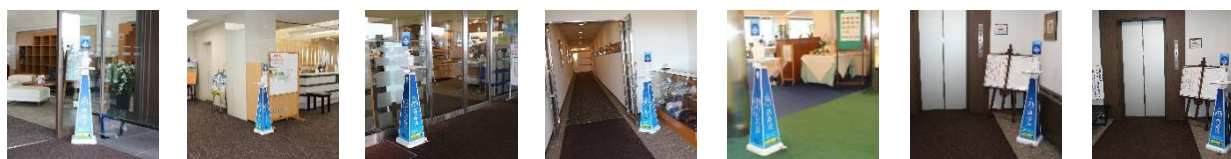
当倶楽部は感染症対策として8月19日、「足踏式消毒スタンド」をクラブハウス内の7か所に、「サーキュレーター」をロビーの5か所に設置いたしました。足踏み式消毒スタンドは手に触れることなく消毒ができ衛生的です。こまめに消毒することは『感染しない・感染させない』ためにとっても大切ですので、ご協力をお願いいたします。また、クラブハウス内は随時窓を開けて空気を入れ替え、サーキュレーターで空気を循環させ、換気効果を高めております。

新型コロナウイルスの感染予防対策につきましては、今後も随時最新の情報をもとに強化してまいります。

引き続き、当倶楽部の運営にご理解とご協力を賜りますようお願い申し上げます。

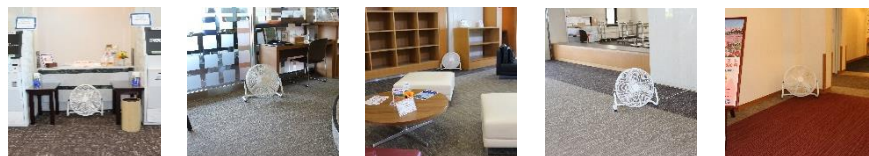
【8月19日(水)更新】

- ◇ 足踏式消毒スタンドをクラブハウス内7か所に新たに設置いたしました。



＜左から、エントランス、フロント、テラス、マスター室横、レストラン出入口、地下1階エレベーター前、地下2階エレベーター前＞
7か所に足踏み式消毒液を設置しております

- ◇ サーキュレーターをクラブハウス内5か所に新たに設置いたしました。



＜左から、自動精算機横、階段下、1Fロビー、キャディバッグ受渡し場所、ロッカー通路＞
5か所に空気循環用サーキュレーターを設置しております

【営業のお知らせ】

- ◇ 10月1日(木)よりダイヤモンドコース・エメラルドコース共に、ランチ休憩を挟んでのプレーとなります。お間違いのないようお願いいたします。
- ◇ パーティーのご予約を承っております。窓を開けて十分に換気し、テーブルは1組単位として間隔を広く空け、料理は個別盛り(1名様分/1皿)でご提供いたします。是非ご利用ください。

2020年7月1日

新型コロナウイルス感染予防及び拡散防止対策について

日頃より葉山国際カントリー倶楽部をご利用いただき、誠にありがとうございます。

政府は東京都や神奈川県等特定の都道府県に発令していた緊急事態宣言について、5月25日(月)に解除すると発表しました。これまで当倶楽部は、緊急事態宣言の発令を受け様々な感染予防及び拡散防止対策を講じ、現在までお客様・従業員ともに感染者の確認はございません。皆様のご協力に心より感謝とお礼を申し上げます。

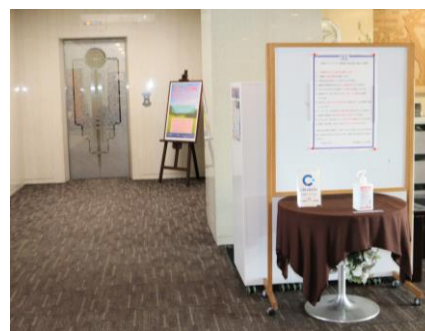
また、緊急事態宣言が解除されましたが当倶楽部ではさらなる感染予防及び拡散防止対策を徹底し、6月1日(月)から浴室・脱衣所の利用を再開、7月1日(水)からエメラルドコースをスループレーにするなど営業内容を一部変更させていただくことといたしました。何卒ご理解とご協力を賜りますようお願い申し上げます。

【7月1日(水)からの変更内容】

- ◇ ダイヤモンドコースは、原則、キャディ付(キャディ数が不足の場合はセルフ)とし、約40分のハーフ休憩を挟んでのプレーとさせていただきます。
- ◇ エメラルドコースは、原則、セルフ・スループレーとさせていただきます。
- ◇ レストラン、ロッカー、浴室、脱衣室はご利用いただけます。
- ◇ レストラン・ホールでのコンパティーをお受けさせていただきます。
- ◇ コース内のバンカーレイキを設置いたします。
- ◇ 各種ご優待券はご利用いただけます。限定昼食付ご優待券利用でスループレーされるゲスト・ビジター様には、昼食代分を割引させていただきます。また、同伴される代表メンバー様には次回以降ご利用いただける限定昼食券をお渡しいたします。
- ◇ 新規ご入会特典の限定昼食付特別ご優待券をご利用の場合は、どちらのコースをご利用されてもプレー料金の変更はございません。

【お客様へお願い】(ご来場時は以下のご協力をお願いいたします)

- ① 「マスクを着用されないお客様の入場をお断り」させていただきます。
- ② 「クラブハウス内、コース内及びカート内でのマスク着用」にご協力をお願いいたします。
- ③ ロッカー室滞在時間を短縮するため、「プレーされるウェア」でのご来場をお願いいたします。
- ④ 入場時に「手指の消毒」をお願いいたします。
- ⑤ 入場者全員の「体温チェック」をさせていただきます。
- ⑥ 体温が「37.5度以上の方の入場はお断り」させていただきます。
- ⑦ 「体調不良、発熱、咳、倦怠感、息切れ、嗅覚や味覚に違和感を感じるなど感染の疑い、発熱等の風邪症状がある方及び濃厚接触者の方はご来場を控えていただきます」ようお願いいたします。



<クラブハウス>
各所へ消毒液の
設置しております

- ⑧ 「海外から帰国して4週間以内の方のご来場を控えていただきます」ようお願いいたします。
- ⑨ 「新型コロナウイルス感染症(又は感染の疑い)と診断された方と4週間以内に濃厚接触があった方のご来場を控えていただきます」ようお願いいたします。

- ⑩ 「新型コロナウイルス感染症(又は感染の疑い)と診断された方におかれましてはご来場を控えていただきます」ようお願いいたします。

- ⑪ 昼食時やプレー終了後には「手洗い・うがい・手指の消毒」をお願いいたします。

- ⑫ 「個室のパーティールームのご利用はお断り」させていただきます。

- ⑬ 「プレーは1ラウンドに制限」させていただきます。

- ⑭ 体調に不安を感じたときは、お近くの「スタッフにお声かけ」ください。



クレベリン、加湿空気清浄機で空間の除菌及び換気を徹底しております



【プレー中のお願い】(プレー中は以下のご協力をお願いいたします)

- ① 「カート内及びプレー中もマスクの着用」をお願いいたします。
- ② 「ワングリップOK」のプレーをお願いいたします。
- ③ ホールのカップを底上げしボールを拾いやすくしておりますので、「ピンフラッグは抜き差しせず」触れないようお願いいたします。

【当倶楽部の対応について】(当倶楽部は以下の対策を実施しています)

- ① クラブハウス内の「換気を徹底」しております。
- ② フロント、各売店、マスター室に「ビニールカーテンを設置」しております。
- ③ 営業中随時、「ドアノブ、ロッカー、階段手すり、洗面所等を消毒」しております。
- ④ レストランのテーブル間は、「約2メートル以上の間隔」としております。
- ⑤ 「テーブルの幅を2倍に広げ」お客様同士の間隔を通常より広く空けております。



各受付にビニールカーテンを設置しております

- ⑥ 「テーブルの中央にアクリル板を設置」しております。
- ⑦ レストランに「空気清浄機10台設置」しております。
- ⑧ 従業員は「マスク着用を徹底」しております。
- ⑨ 従業員への体調管理として、毎日の「検温チェック・記録管理」を徹底しております。
- ⑩ 発熱、体調不良等が確認された場合は「出勤停止」を徹底しております。



<レストラン>
テーブルの幅を
普段の2倍に
広げております

⑪ 従業員は渡航禁止とし、家族の渡航の場合は帰国から「2週間出勤停止」としております。

⑫ 従業員には「手洗い・うがい・手指の消毒」を徹底させております。

⑬ 「従業員相談窓口を設置」し、いつでも相談できる体制を確立しております。

⑭ 神奈川県新型コロナウイルス「感染症専用ダイヤル：045-285-0536」を教示しております。

⑮ 神奈川県感染防止対策取組事業所として登録し、「感染防止取組書」及び「LINEコロナお知らせシステム」を掲示しております。



テーブル中央にアクリルパテーションを設置しております



新たに空気清浄機を10台設置しております

【熱中症・夏季のマスク着用注意点】

夏季は気温上昇によりマスク着用で熱がこもり、熱中症のリスクが高くなるため夏季の運動時はマスクを外したほうが良いとされています。したがって、コース内では、マスク着用は会話する時やティーグラウンド、グリーン上、乗用カート内など密接する箇所のみとし、それ以外はマスクを外して外の冷たい空気を吸い深呼吸して体を冷やすことをお勧めいたします。

また、マスク着用中は喉の渇きを感じづらくなり、知らないうちに脱水症状が進むとのことでありますので、スポーツドリンク等を携帯され、コース売店を利用されるなどして水分補給を行い体温調節していただくなど、十分な体調管理をお願いいたします。